

กิจกรรมการนำขยะกลับมาใช้ประโยชน์

ประเภท	แยกวิธีใด	นำไปใช้ประโยชน์
ขยะอินทรีย์	- คัดแยกอาหาร กิ่งไม้ ใบไม้ ออกจากขยะอื่นๆ - จัดหาภาชนะที่มีฝาปิด เพื่อแยกเศษอาหาร ผัก ผลไม้	- รวบรวมเศษอาหารไว้เลี้ยงสัตว์ - นำเศษผักผลไม้และเศษอาหาร ไปทำขยะหมัก หรือน้ำหมักจุลินทรีย์ (EM) - เศษกิ่งไม้ ใบไม้ผสมกับกากที่ได้จากการทำขยะหมักกลายเป็นปุ๋ยหมักอินทรีย์
ขยะรีไซเคิล	- แยกขยะรีไซเคิลที่ขายได้ แต่ละประเภทให้เป็นระเบียบ เพื่อสะดวกในการหยิบใช้ หรือจำหน่าย	- รวบรวมมาเข้ากิจกรรมของชุมชน เช่น ธนาคารขยะแลกแต้ม ขยะแลกไข่ ธนาคารขยะ ผ้าปารีไซเคิล เป็นต้น - นำมาใช้ซ้ำโดยประยุกต์เป็นอุปกรณ์ในบ้าน เช่น ขวดน้ำพลาสติกมาตัดเพื่อปลูกต้นไม้ กระป๋องน้ำอัดลม ตัดฝาใช้เป็นแก้วน้ำ ขวดแก้ว ขวดพลาสติกมาใส่กาแฟ เครื่องปรุงต่างๆ หรือผงซักฟอกชนิดเติมได้ ฯลฯ
ขยะอันตราย (ขยะพิษ)	- แยกขยะอันตราย ออกจากขยะอื่นๆ โดยในการคัดแยกต้องระวังไม่ให้ขยะอันตรายสารเคมี ที่บรรจุอยู่สัมผัสร่างกาย หรือเข้าตา	- ขยะอันตรายเหล่านี้ไม่สามารถนำมาใช้ประโยชน์ซ้ำอีกแต่ท่านสามารถช่วยป้องกันปัญหาภาวะมลพิษจากขยะได้ โดยรวบรวม นำไปกำจัดอย่างถูกวิธี



การใช้ประโยชน์ขยะรีไซเคิล



ธนาคารขยะ



ศูนย์วัสดุรีไซเคิล



ขยะแลกไข่, สิ่งของ



ผ้าปารีไซเคิล



สิ่งประดิษฐ์จากวัสดุเหลือใช้



การลด คัดแยก และใช้ประโยชน์ ขยะมูลฝอย



อบต.ลาดตะเคียน ยินดีให้บริการ

องค์การบริหารส่วนตำบลลาดตะเคียน
ถนนฉะเชิงเทรา-นครราชสีมา อำเภอบึงพลาญชัย จังหวัด

ปราจีนบุรี 25110

โทรศัพท์ / โทรสาร 037-480-921

กองคลัง-กองช่าง โทรศัพท์ 081-1542525

E- mail: admin@ladtakhean.go.th

Web Site : WWW.LADTAKHEAN.GO.TH

ขยะหรือมูลฝอย (Solid waste)

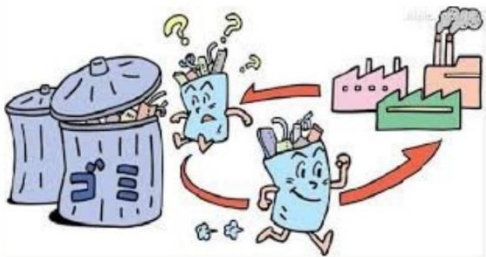
หมายความถึง เศษกระดาษ เศษผ้า เศษอาหาร เศษสินค้า เศษวัตถุพลาสติก ภาชนะที่ใส่อาหาร ถัง วัสดุสัตว์ ซากสัตว์ หรือสิ่งอื่นใดที่เก็บกวาดจากถนน ตลาด ที่เลี้ยงสัตว์หรือที่อื่นและหมายความรวมถึง

โดยทั่วไปแล้วขยะแบ่งออกเป็น ๔ ประเภท ดังนี้

๑. ขยะอินทรีย์ หรือ มูลฝอยย่อยสลาย คือ ขยะที่เน่าเสีย และย่อยสลายได้เร็ว สามารถนำมาหมักทำปุ๋ยได้ เช่น เศษผัก เปลือกผลไม้ เศษอาหาร ใบไม้ เศษเนื้อสัตว์ เป็นต้น



๒. ขยะรีไซเคิล หรือ มูลฝอยที่ยังใช้ได้ คือ ของเสียบรรจุภัณฑ์ หรือวัสดุเหลือใช้ ซึ่งสามารถ นำกลับมาใช้ประโยชน์ใหม่ได้ เช่น แก้ว กระดาษ กระจก เครื่องดื่ม เศษพลาสติก เศษโลหะ อลูมิเนียม ยางรถยนต์ ก่อสร้างเครื่องดื่มแบบ UHT เป็นต้น



๓. ขยะทั่วไป หรือ มูลฝอยทั่วไป คือ ขยะประเภทอื่นนอกเหนือจาก ขยะย่อยสลาย ขยะรีไซเคิล และขยะอันตราย มีลักษณะที่ย่อยสลายยาก และไม่คุ้มค่าสำหรับการนำกลับมาใช้ประโยชน์ใหม่ เช่น



ห่อพลาสติกใส่ขนม ถุงพลาสติกบรรจุผงซักฟอก พลาสติกห่อลูกอม ซองบะหมี่ กึ่งสำเร็จรูป ถุงพลาสติกเปื้อนเศษอาหาร โฟมเปื้อนอาหาร พอลียเอทีนอาหาร เป็นต้น

๔. ขยะอันตราย หรือมูลฝอยอันตราย คือ ขยะที่มีองค์ประกอบหรือปนเปื้อนวัตถุอันตรายชนิดต่างๆ ซึ่งได้แก่ วัตถุระเบิด วัตถุไวไฟ วัตถุออกซิไดซ์ วัตถุมีพิษ วัตถุที่ทำให้เกิดโรค วัตถุกัมมันตรังสี วัตถุที่ทำให้เกิดการเปลี่ยนแปลงทางพันธุกรรม วัตถุกัดกร่อน วัตถุที่ก่อให้เกิดการระคายเคือง วัตถุอย่างอื่นไม่ว่าจะเป็นเคมีภัณฑ์หรือสิ่งอื่นใดที่อาจทำให้เกิดอันตราย แก่บุคคล สัตว์ พืช ทรัพย์สินหรือสิ่งแวดล้อม เช่น ถ่านไฟฉาย หลอดฟลูออเรสเซนต์ แบตเตอรี่ โทรศัพท์เคลื่อนที่ ภาชนะบรรจุสารกำจัดศัตรูพืช กระป๋องสเปรย์บรรจุสีหรือสารเคมี เป็นต้น



วิธีการแยกประเภทวัสดุรีไซเคิล เพื่อขายให้ได้ราคาดี ทำได้ง่ายๆ ดังนี้

ประเภท	ประเภทที่ขายได้	วิธีเก็บ	ราคา (บาท) /กก.*
กระดาษ	- กระดาษหนังสือพิมพ์ - กระดาษสมุด-หนังสือ, นิตยสาร - กระดาษกล่อง - กระดาษขาว-ดำ - แผ่นพับ	คัดแยกเป็นประเภท และมัดให้เรียบร้อย เวลาจำหน่ายจะได้ราคาที่ดีกว่า เนื่องจากกระดาษแต่ละประเภทมีราคารับซื้อที่แตกต่างกัน	กระดาษขาว ๖-๖.๕ บาท กล่องกระดาษ ๔-๔.๕ บาท กระดาษหนังสือพิมพ์ ๔.๕ บาท เศษกระดาษ ๒.๓ บาท
พลาสติก	- ภาชนะพลาสติกบรรจุยา สบู่ แชมพู ครีมนวดผม - ถุงพลาสติกเหนียว - ถังน้ำ กะละมัง - ขวดน้ำมันพืชหรือขวดน้ำดื่มชนิดใส - บรรจุภัณฑ์ที่มีเครื่องหมายรีไซเคิล - ขวดน้ำพลาสติกสี ขาวขุ่น	ถอดฝาขวด ริน/เท ของเหลวที่บรรจุภายในออก ทำความสะอาดจากนั้น ทำให้น้ำ เพื่อประหยัดเนื้อที่ และเก็บรวบรวมแยกประเภทเป็นพลาสติก สีขาวขุ่น พลาสติกใส และพลาสติกอื่นๆ เนื่องจากพลาสติกแต่ละประเภทมีราคาแตกต่างกัน	พลาสติกขวดน้ำใส ๑๓ บาท พลาสติกขวดน้ำขุ่น ๒๐ บาท ถุงพลาสติก ๓ บาท เศษพลาสติกกรม ๔ บาท
แก้ว	- ขวดหรือภาชนะแก้ว สำหรับบรรจุอาหาร เครื่องดื่มทุกชนิด ทั้งที่มีสีใส เขียว และน้ำตาล	ถอดฝา/ริน/เทของเหลวที่บรรจุภายในออก ทำความสะอาด และเก็บรวบรวม	แก้ว ๑ บาท, ขวดน้ำปลา ๑ บาท, ขวดและกล่อง เบียร์สี ๗ บาท/กล่อง, ขวด และกล่องเบียร์ข้าง ๘ บาท/กล่อง, ขวดและกล่องเบียร์สี ๗ บาท/กล่อง, ขวดและกล่องเบียร์ Heineken ๑๓ บาท/กล่อง
โลหะ/อลูมิเนียม	- วัสดุหรือเศษเหล็กทุกชนิด - กระป๋องบรรจุอาหารที่ไม่เป็นสนิม - เครื่องดื่มที่เป็นอลูมิเนียม - ทองแดง ทองเหลือง ตะกั่ว	ริน/เท ของเหลวที่บรรจุภายในออก ทำความสะอาดจากนั้นทำให้แบน เพื่อประหยัดเนื้อที่ และเก็บรวบรวมกรณีเศษเหล็กทองแดงให้มัดรวมไว้	กระป๋องอลูมิเนียม ๕๐ บาท อลูมิเนียม ๕๕ บาท เศษเหล็กบาง ๗ บาท เศษเหล็กบาง ๕ บาท กระป๋องกาแฟ ๑ บาท

