



กองคลัง

# จดหมายข่าว

องค์การบริหารส่วนตำบลลาดตะเคียน อำเภอทับเที่ยงบุรี จังหวัดปราจีนบุรี



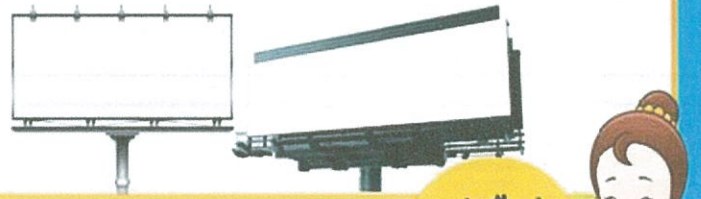
## ข่าวประชาสัมพันธ์

### ภาษีที่ดินและสิ่งปลูกสร้าง

- ★ เจ้าของที่ดินและสิ่งปลูกสร้างตรวจสอบบัญชีรายการที่ดินและสิ่งปลูกสร้าง : ภายในเดือน ธันวาคม ของทุกปี
- ★ แจ้งการประเมินภาษี : ภายในเดือน กุมภาพันธ์ ของทุกปี
- ★ ชำระภาษี : ภายในเดือน เมษายน ของทุกปี

### ภาษีป้าย

ยื่นแบบแสดงรายการเพื่อชำระภาษี  
ภายในเดือน มีนาคม ของทุกปี



รัฐมนตรีว่าการกระทรวงมหาดไทยเห็นชอบให้ขยายกำหนดเวลาดำเนินการ  
ตามพระราชบัญญัติภาษีที่ดินและสิ่งปลูกสร้าง พ.ศ. 2562  
เป็นทั่วไป เฉพาะการจัดเก็บภาษีในปี 2563

รายการ	ระยะเวลาตามกฎหมาย	ระยะเวลาที่ขยายออกไป
การแจ้งการประเมินภาษีโดยส่งแบบประเมินให้แก่ผู้เสียภาษี	ภายในเดือน กุมภาพันธ์ 2563	ภายในเดือน มิถุนายน 2563
การชำระภาษีตามแบบแจ้งการประเมินภาษี	ภายในเดือน เมษายน 2563	ภายในเดือน สิงหาคม 2563